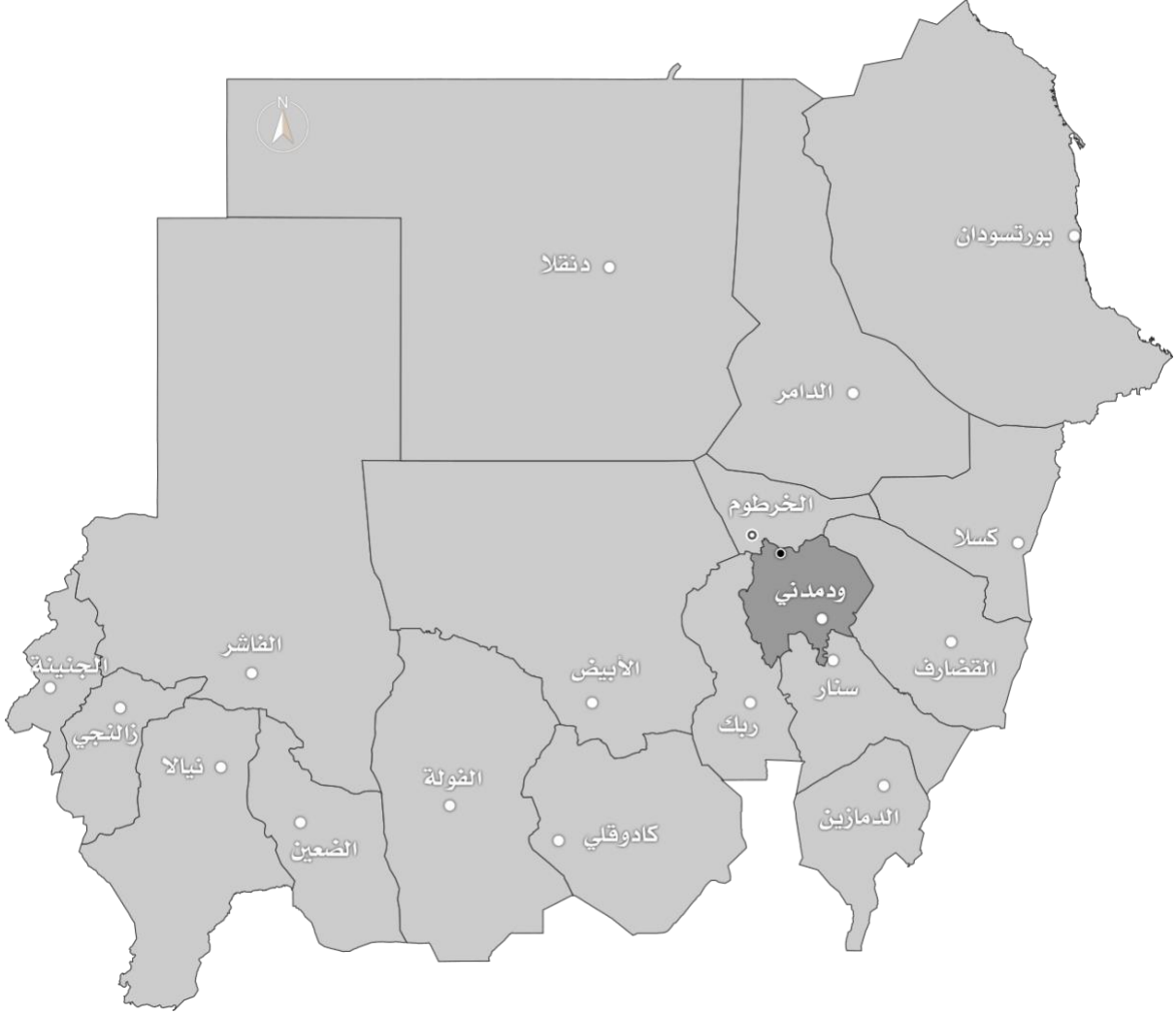


## تقرير حادثة

### دمار وحرائق في مزرعة قرطبة للدواجن بالجزيرة



الشكل 1: موقع مزرعة دواجن قرطبة [15.248922,33.003949]

## ملخص

- تحقق شاهد السودان من الأضرار التي لحقت بمزرعة قرطبة للدواجن، التي تقع على بعد 5 كيلومترات، شرق المسيد، في الجزيرة.
- ووقع الضرر في فترة ما بين 16 و 17 يناير 2024.

- في 17 يناير 2024، أعلن حساب مؤيد للقوات المسلحة السودانية عن مسؤوليتها عن تلك الأضرار، وأنها نفذت غارة جوية لاستهداف عناصر قوات الدعم السريع المختبئين في المزرعة.

## التفاصيل

في 16 يناير 2024، نشر جندي من قوات الدعم السريع، مقطع فيديو على منصة تيك توك، متحدثا فيه إلى الكاميرا، وأدعى فيه أن غارة جوية للقوات المسلحة السودانية أصابت مزرعة قرطبة للدواجن في الجزيرة. وفي 17 يناير 2024، نشر الجندي نفسه، مقطع فيديو آخر، يظهر حرائق وحطاما في منطقة ريفية. ويشير النص المركب على اللقطات إلى "ضرب الطيران مزرعة قرطبة". وحدد شاهد السودان موقع اللقطات من الفيديو 2 في مزرعة قرطبة للدواجن في الجزيرة. تقع المزرعة على طريق ود مدني على بعد 5 كيلومترات شرق قرية المسيد (شكل 2).



الشكل 2: تحديد الموقع الجغرافي للقطات، والتي تظهر الحطام والأضرار التي لحقت بمزرعة قرطبة للدواجن

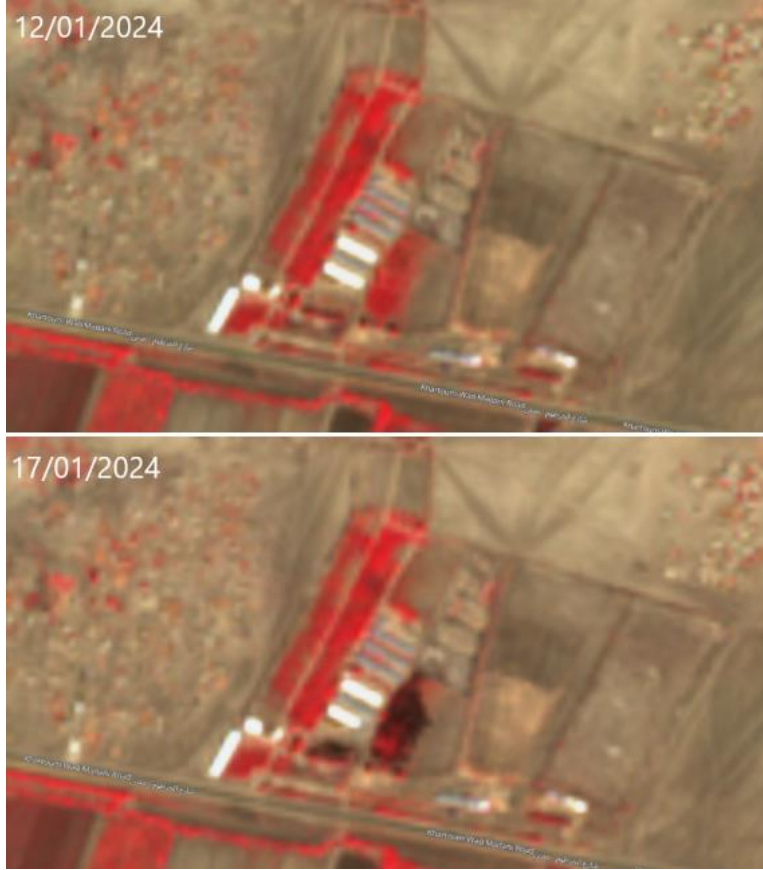
[15.248922,33.003949] المصدر: [جوجل إيرث وتيك توك](#)

أكدت صور الأقمار الصناعية [لبلانيت لاب](#) الأضرار التي لحقت بالمزرعة بسبب الحرائق، حيث أظهرت مقارنة صور الأقمار الصناعية من 16 يناير و18 يناير، ظهور بقع داكنة اللون في المناطق المشجرة إلى الجنوب والشرق من الموقع بين هذه التواريخ (الشكل 3). وأظهرت مقارنة صور الأقمار الصناعية يومي 16 و18 يناير، أيضاً، أن جزءاً من هيكل المزرعة قد تعرض للأضرار وربما تم تدميره. يمكن ملاحظة الهيكل بالكامل في 16 يناير، ولكن لم يبق سوى جزء منه في 18 يناير (الشكل 3).



الشكل 3: صور الأقمار الصناعية تظهر الأضرار التي لحقت بالأرض في مزرعة قرطبة للدواجن. المصدر: [بلانت لاب](#)

أظهرت صور [سنتينل](#)، تأثيرا ناجما عن أضرار الحريق في تركيبة الألوان المصطنعة في الفترة ما بين 12-17 يناير 2024 (الشكل 4)، مما يؤكد الضرر الموضح في صور بلانت لاب. وعليه، قيم شاهد السودان أن الحادث وقع في الفترة ما بين 16 و17 يناير.



الشكل 4: صور سينتينل تظهر تأثير لوني مصطنع ناجم عن أضرار الحرائق في الفترة ما بين 12 و17 يناير 2024.

المصدر: [سنتينل](#)

في 17 يناير 2024، أعاد حساب مؤيد للقوات المسلحة السودانية على منصة اكس نشر أول مقطع فيديو تم تحميله في الأصل من خلال حساب تيك توك لمقاتل قوات الدعم السريع المذكور أعلاه، والذي يدعي فيه أن القوات المسلحة السودانية استهدفت مزرعة قرطبة للدواجن. وفي تعليقه على المنشور، أعلن أن القوات المسلحة السودانية مسؤولة عن الأضرار وأنها نفذت غارة جوية لاستهداف "جنود الدعم السريع المختبئين بالمزرعة."

يعد الضرر الذي لحق بمزرعة دواجن قرطبة في الجزيرة أحد الأمثلة على حوادث الحرائق المتعددة والأضرار التي لحقت بالبنية التحتية الزراعية التي حدثت طوال فترة النزاع. في 17 يناير 2023، اكتشف شاهد السودان أيضا بصمات حرارية نشطة في مزرعة دواجن أخرى، تقع على بعد 2 كيلومتر جنوب مزرعة قرطبة للدواجن، وتسمى مزرعة بحري الجزيرة للدواجن [15.236571,32.986475]. بإستخدام صور [سنتينل](#). وقد يؤدي فقدان البنية التحتية الزراعية إلى تهديد سبل عيش المدنيين في المنطقة.