



سودان شاهد

تقرير حادثة تدمري مناطق سكنية

يف دارفور

ملخص

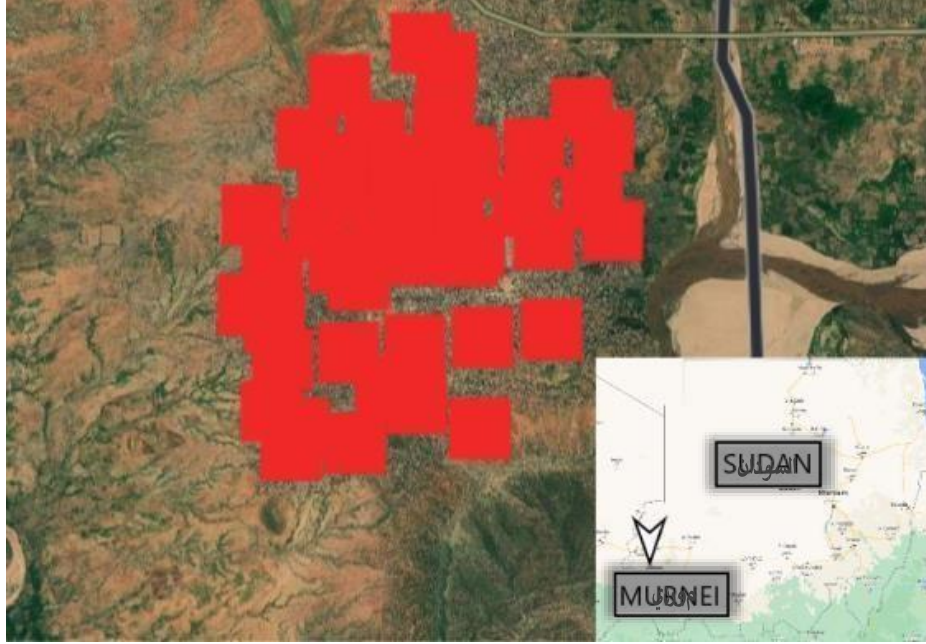
يؤكد تحليل صور الأقمار الصناعية والإشارات الحرارية التي اكتشفها نظام إدارة معلومات الحرائق التابع لـ (ناسا فريمس NASA FIRMS) على دمار واسع النطاق للمناطق السكنية في مورين وطويلة في غرب ووسط دارفور. والذي يبدو على أنها حملة عنف موجهة على أساس عرقي من قبل قوات الدعم السريع .

التفاصيل

مورين، غرب دارفور في 27 و28 يونيو/حزيران 2023، اكتشفت [ناسا فريمس](#)

إشارات حرارية متعددة تغريط

مدينة مورين في غرب دارفور. (شكل 1) .

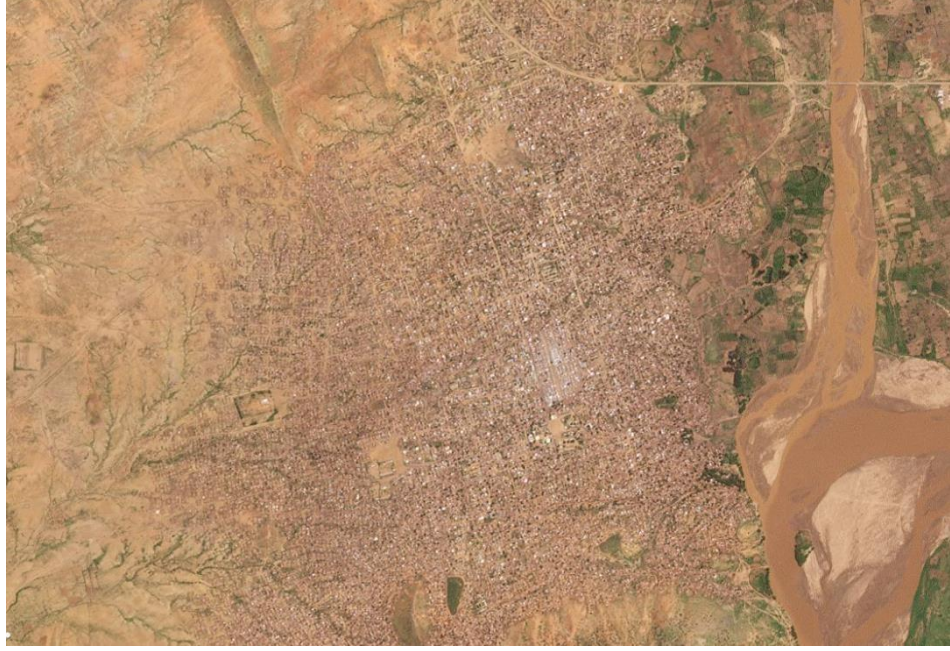


الشكل 1: بيانات ناسا فريمس ال يت تؤكد الإشارات الحرارية في مورين يوني م 27 و 28 يونيو/حزيران [87500638.22
,95418417.12

يُظهر تحليل صور الأقمار الصناعية المتوفرة يو ي م 26 و 28 يونيو/حزيران 2023 (الشكل 2 و3) الأضرار الناجمة عن الحرائق في مناطق واسعة في وسط المدينة، كما تشير العلامات السوداء المرئية في لقطات 28 يونيو/حزيران .

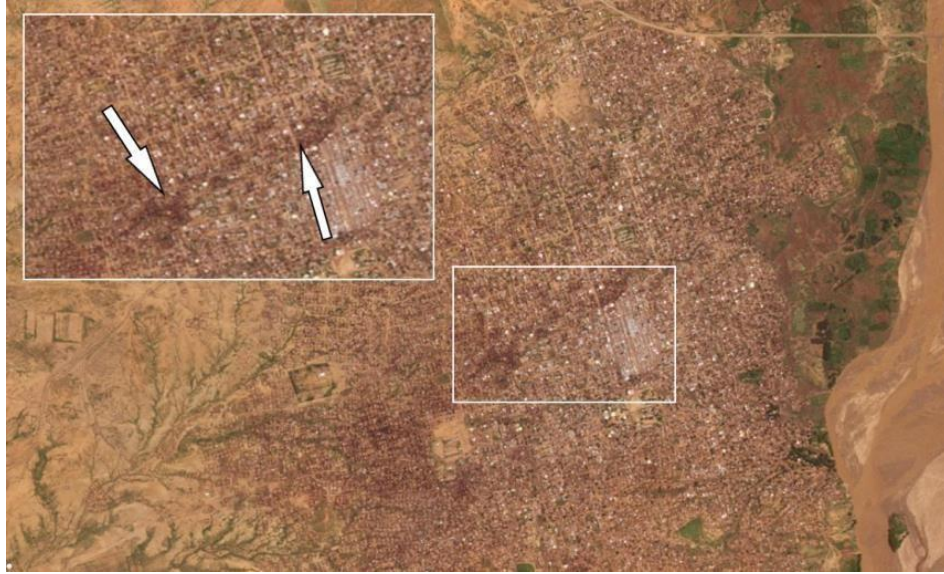
ويقدر مختري البحوث الإنسانية في جامعة [بييل](#) أن حوايل 2 كيلوم ي مربع من المدينة تضر، أي ما يعادل حوايل 280 ملعب كرة قدم. من خلال الصور وبيانات ناسا فريمس، يمكننا أن نتحقق من أن الحرائق بدأت في 27 يونيو/حزيران وكانت ذات شدة ومدة كافية بحيث لا يزال من الممكن تمييز

العلامات الحرارية في 28 يونيو/حزيران .



الشكل 2:

صورة من بلانيت لابس Planet Labs لمور ي ن بتاريخ 26 يونيو [87500638.22 ,95418417.12]



الشكل 3: صورة من بلانيت لابس لمور ي ن بتاريخ 28 يونيو تظهر الأضرار الناجمة عن الحريق]

[87500638.22 ,95418417.12]

وتقع مور ي ن على بعد 5.80 كيلوم ي جنوب ل شق الجنينة، عاصمة غرب دارفور، وكانت النقطة

المحورية للهجمات التي استهدفت الافراد بناء على عرقهم في المنطقة من قبل الميليشيات وقوات الدعم السريع، وفقا للأمم المتحدة. وفي توضيح لمركز صمود المعلومات، ذكر أحد أعضاء لجنة المقاومة من دارفور أن هذا هو التكتيك الذي تستخدمه الميليشيات عادة لجعل مناطق بأكملها غري قابلة للسكن .

طويلة، وسط دارفور

ولوحظ المزيد من أعمال العنف في قرية طويلة شمال دارفور. وتقع القرية على [الطريق](#) [الرئيسي A5](#) بري الجنينة والفاش، مما يسهل على القوات المسلحة المتجولة في المنطقة الوصول إليها .

أبلغ عن الهجوم على طويلة من قبل قوات الدعم السريع لأول مرة في 16 يونيو/حزيران 2023 من قبل [مكتب تنسيق الشؤون الإنسانية التابع للأمم المتحدة](#)، حيث ذكرت شبكة [سي إن إن](#) أن قوات الدعم السريع استولت على حامية القوات المسلحة السودانية في طويلة في 19 يونيو/حزيران 2023. بدأ السكان بالفرار من القرية بعد فية وجرية من اندلاع الاشتباكات بري القوات المسلحة السودانية وقوات الدعم السريع، حيث قدرت [المنظمة الدولية للهجرة](#) نزوح حوالي 19,000 مواطن وعدد غري معروف من القتلى والجرحى . [وشهد](#) مواطنون نازحون في وقت لاحق أن قوات الدعم السريع هاجمت المدينة، وقتلت وشقت المدني ري وأحرقت المنازل .

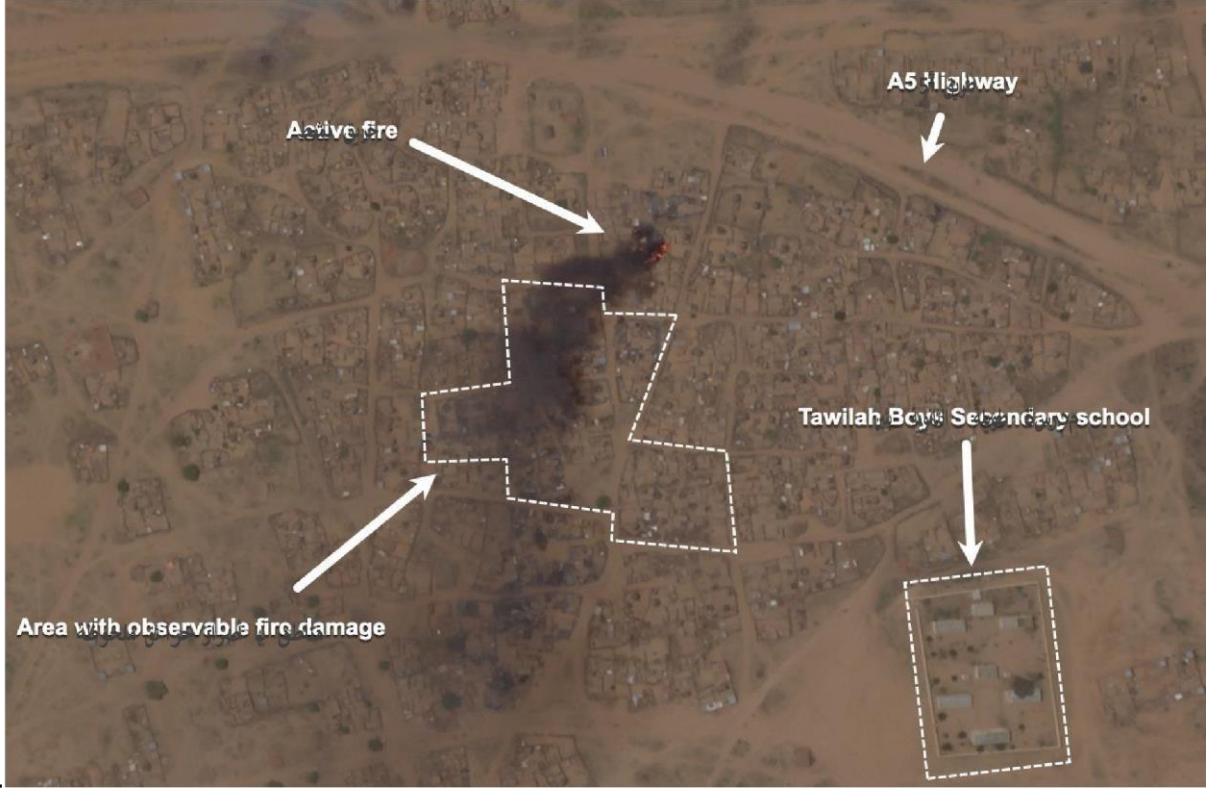
لوحظت الحرائق في المناطق السكنية لأول مرة من خلال ناسا فريمس في يوم الهجوم المبلغ عنه)

16 يونيو/حزيران) .

في 28 يونيو/حزيران 2023، اكتشفت حرائق في منطقة السوق وحريق آخر في منطقة

سكنية في

3 يونيو/حزيران 2023 (الشكل 4) .



الشكل 4: صورة القمر الصناعي ع ال يت التقطها بلانيت لابس مع عمود دخان كبري في منطقة سكنية في طويلة، شمال دارفور

في 3

يونيو/حزيران

2023. تشير المنطقة المحددة إل المكان الذي لوحظت فيه أضرار الحرائق الناجمة عن حرائق سابقة، منذ 16

يونيو/حزيران 2023. (المصدر:

بلانيت لابس) [863955.24 ,524740.13]